

SKB360/SKB369_EVB 使用手册

一、SKB360、SKB369引脚定义

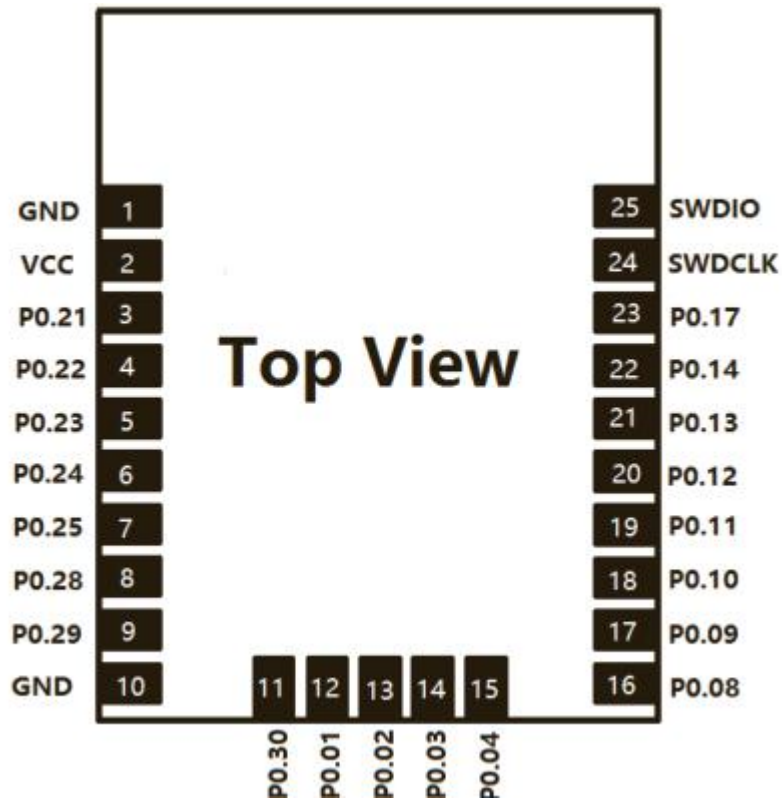


图 1、SKB360

P0.08 对应为 SKB360 的 TX 引脚；

P0.09 对应为 SKB360 的 RX 引脚；

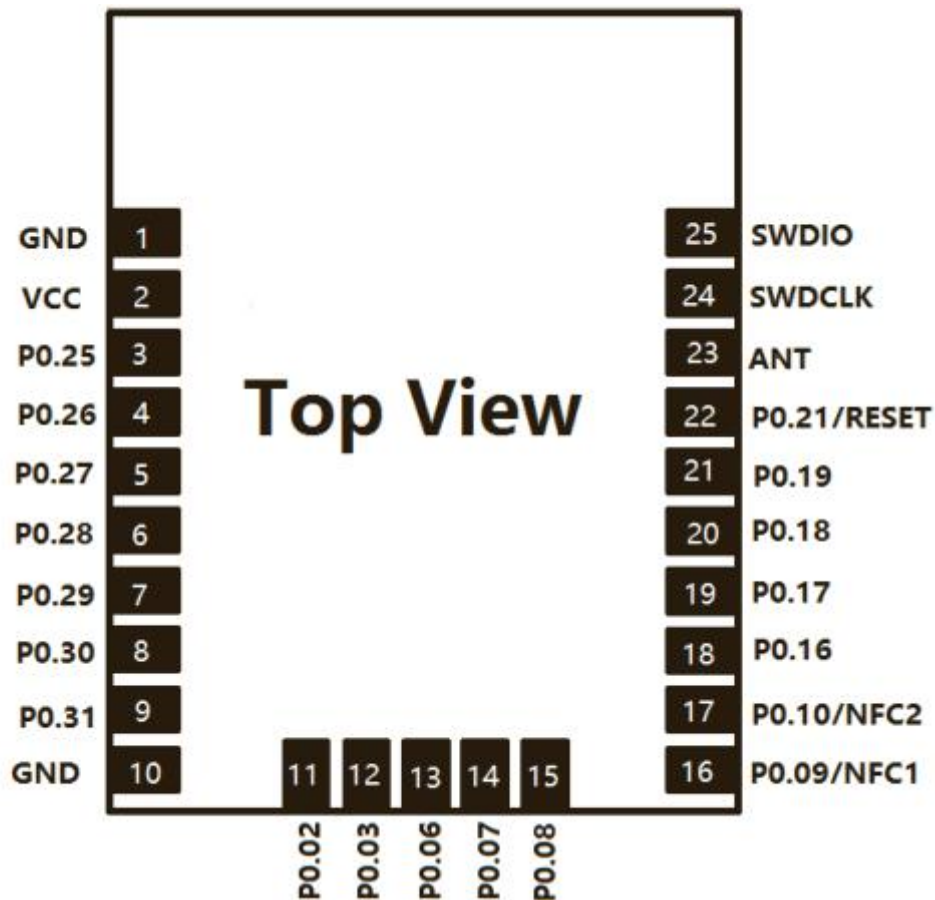


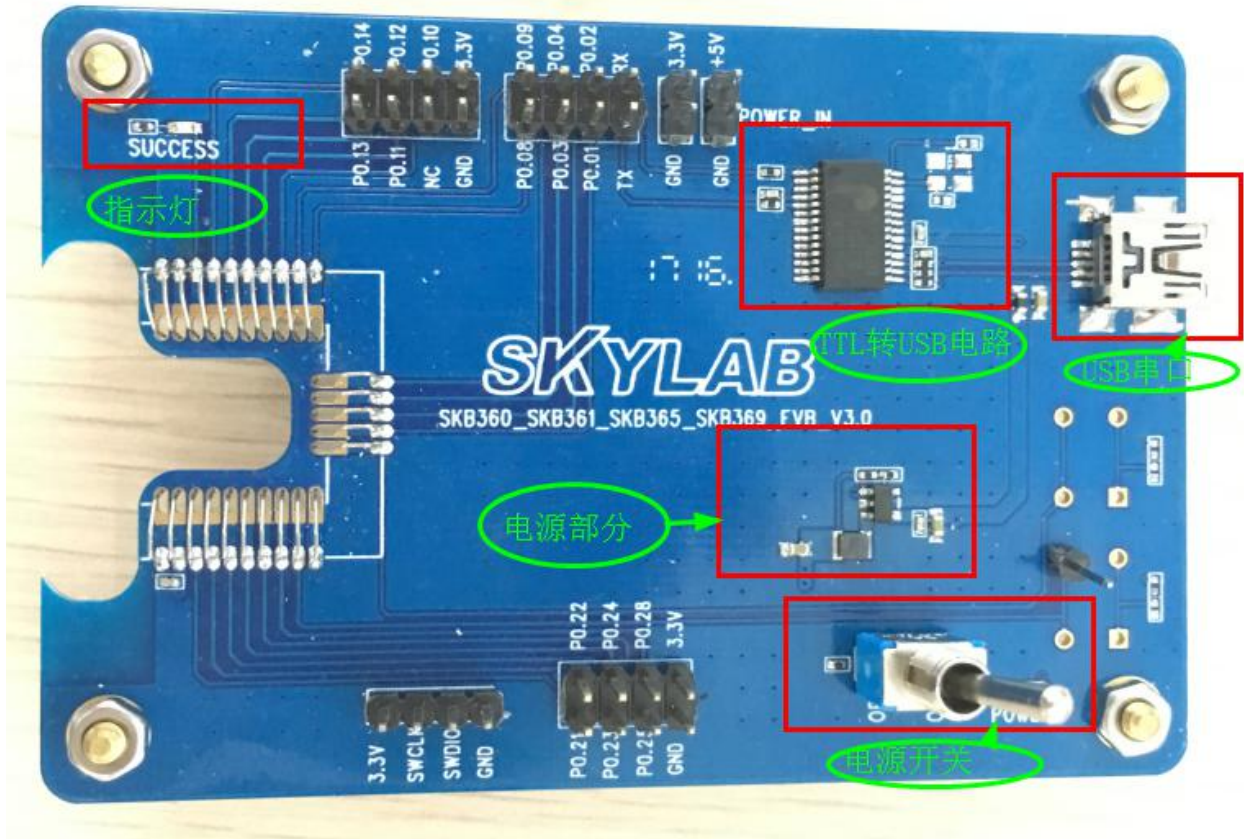
图 2 SKB369

P0.03 对应为 SKB369 的 TX 引脚;

P0.06 对应为 SKB369 的 RX 引脚;

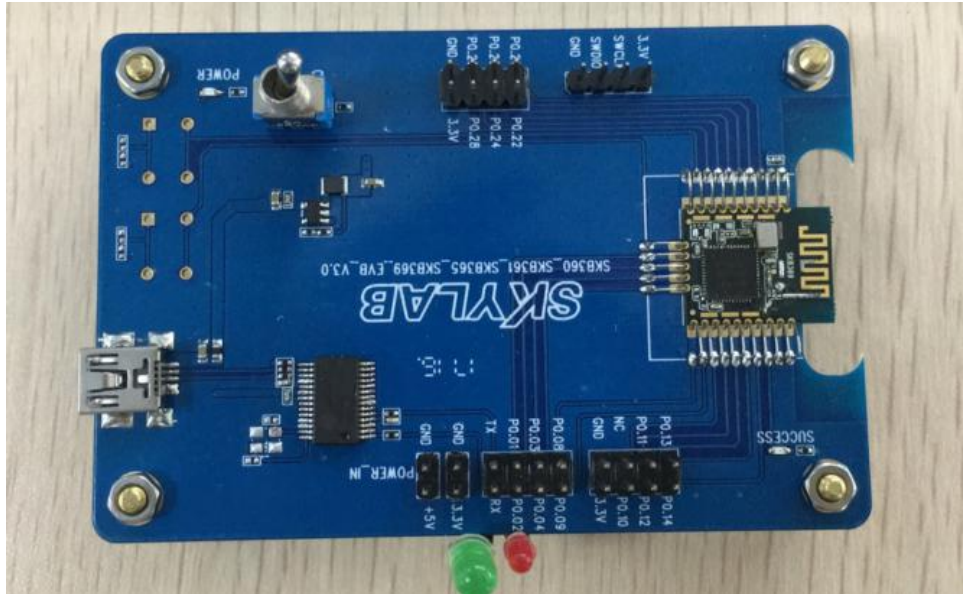
注：因为模块的普通 I/O 口都可以复用为串口所以，具体模块的那两个 I/O 口复用为串口，需要以出货固件为准。上面列出为没有特殊情况固件默认的设置。

二、SKB360/SKB369_EVB 整体介绍

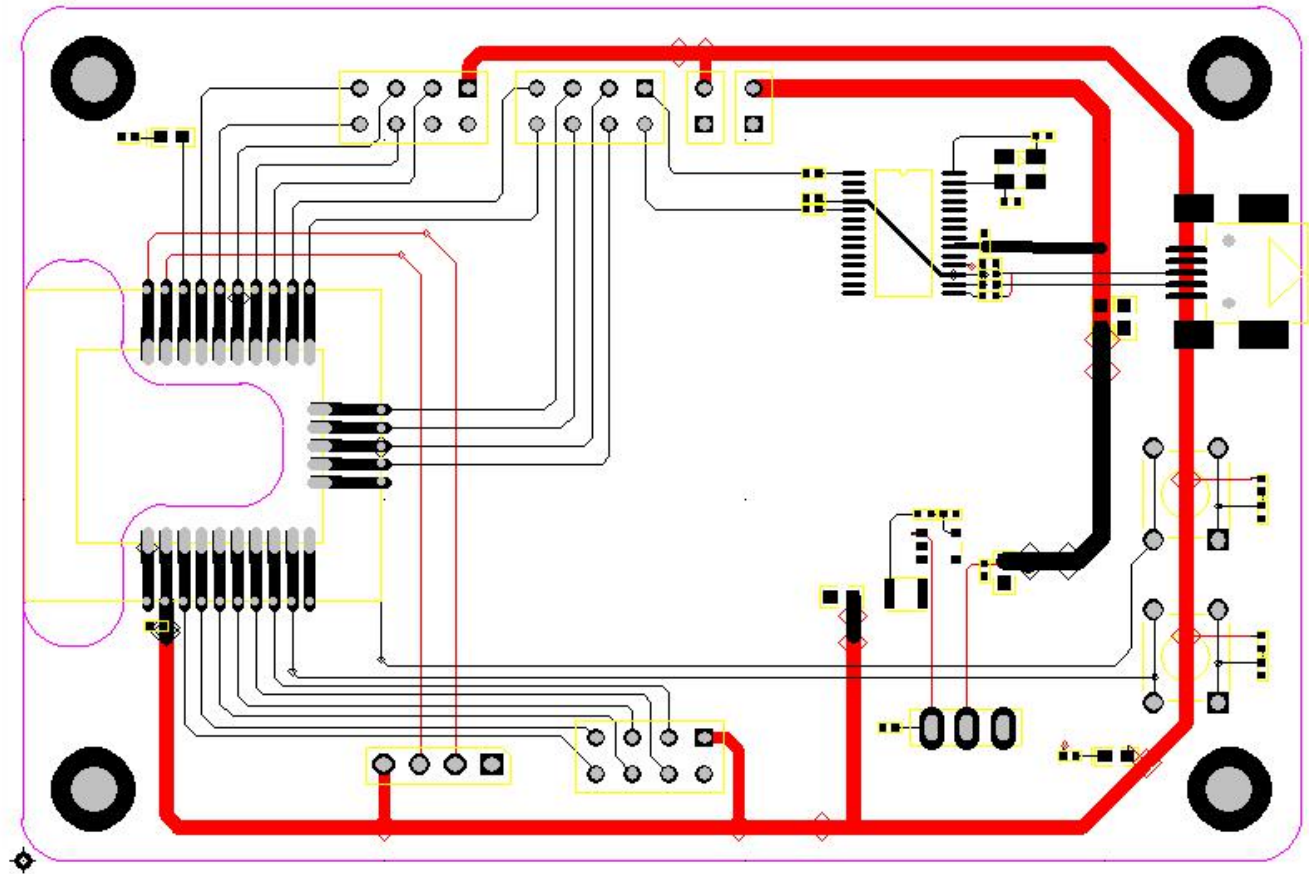


三、SKB360/SKB369 与 EVB 板连接连接

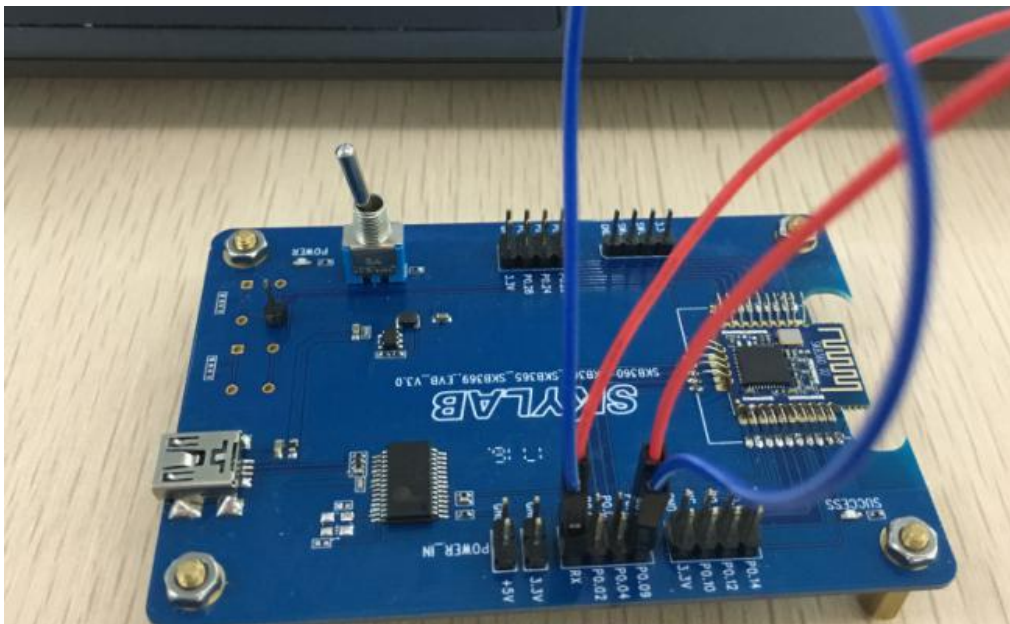
第一步：将 SKB360/SKB369 装在 EVB 板上，如下图：



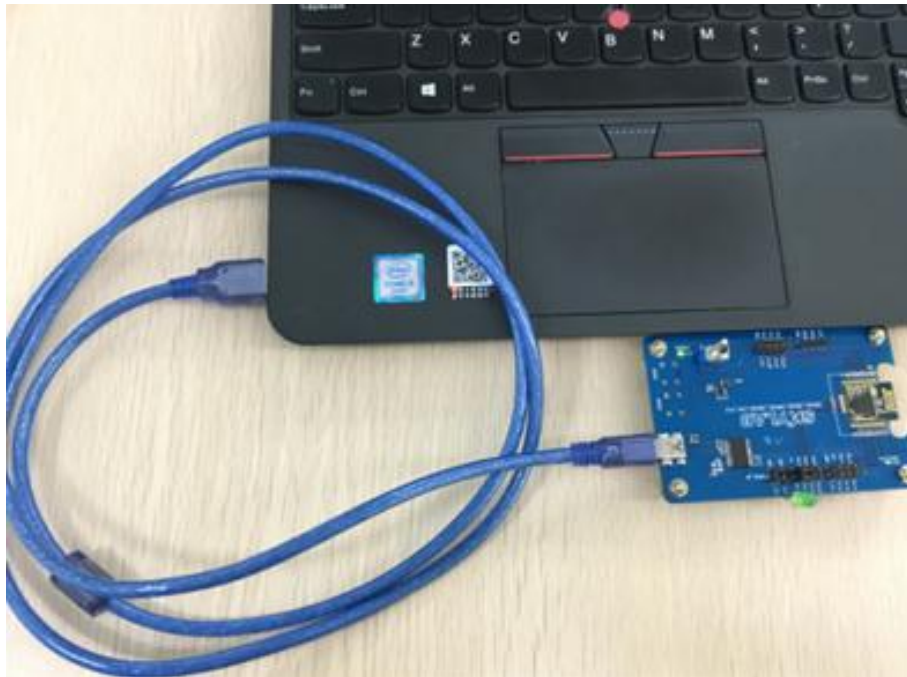
第二步：给 EVB 插上 USB 数据线，用杜邦线连接相应的串口，具体的对于 SKB360 模块 TX 与板子丝印标识 P0.08 连接，RX 与与板子丝印标识 P0.09 连接，对于 SKB369 模块 TX 与板子丝印标识 P0.01 连接，RX 与与板子丝印标识 P0.02 连接；
（注意：板上排针丝印标注只针对 SKB360，SKB369 以实际连接为准）



排针与模块 PIN 脚对应连接图



第三步：使用 USB 串口线将 SKB360_EVB 与电脑连接，如下图；



PS:电脑准备工作需先安装串口驱动，PL2303_Prolific_DriverInstaller_10311.exe。

第四步：打开电源开关处于 ON 状态，便可以工作，可以打开串口调试助手发送指令进行相关操作；